

TORNIPLASA S.L.





INDICE

- **RESEÑA HISTORICA**
- **NUESTROS PRODUCTOS**
- **TRANSFORMACIONES
TECNOLOGICAS**
- **NUESTROS CLIENTES**
- **GESTIÓN DE LA CALIDAD HACIA LA
EXCELENCIA**

RESEÑA HISTORICA



RESEÑA HISTORICA

- TORNILLERIA PLACENCIA fue fundada en 1957 por un accionariado familiar bajo la forma jurídica de sociedad anónima con la filosofía de ser una empresa de referencia en calidad y gama de productos. Su actividad era la fabricación de tornillería en general: tornillos, arandelas, pasadores....



- En 1991, el 80% de las acciones fueron adquiridas por un grupo industrial vinculado a la automoción. A finales de 1993 la empresa se convierte en la actual TORNIPLASA S.L.L con un accionariado de 36 socios trabajadores.
- Se encuentra situada en Vitoria y cuenta con una superficie de 10.000m² de los cuales 4.500 están construidos.

NUESTROS PRODUCTOS



NUESTROS PRODUCTOS

- Fabricamos piezas de fijación por deformación en frío, ofreciendo una amplia gama de producto entre los que podemos destacar los siguientes:

APLICACIONES ESPECIALES



TUERCAS DE SOLDAR



TUERCAS CON ARANDELA

NUESTROS PRODUCTOS

TUERCAS DE REMACHAR



TUERCAS AUTOBLOCANTES

TORNILLOS



TUERCAS STANDARD

TRANSFORMACIONES *TECNOLOGICAS*



TORNIPLASA, S.L.



TRANSFORMACIONES TECNOLOGICAS

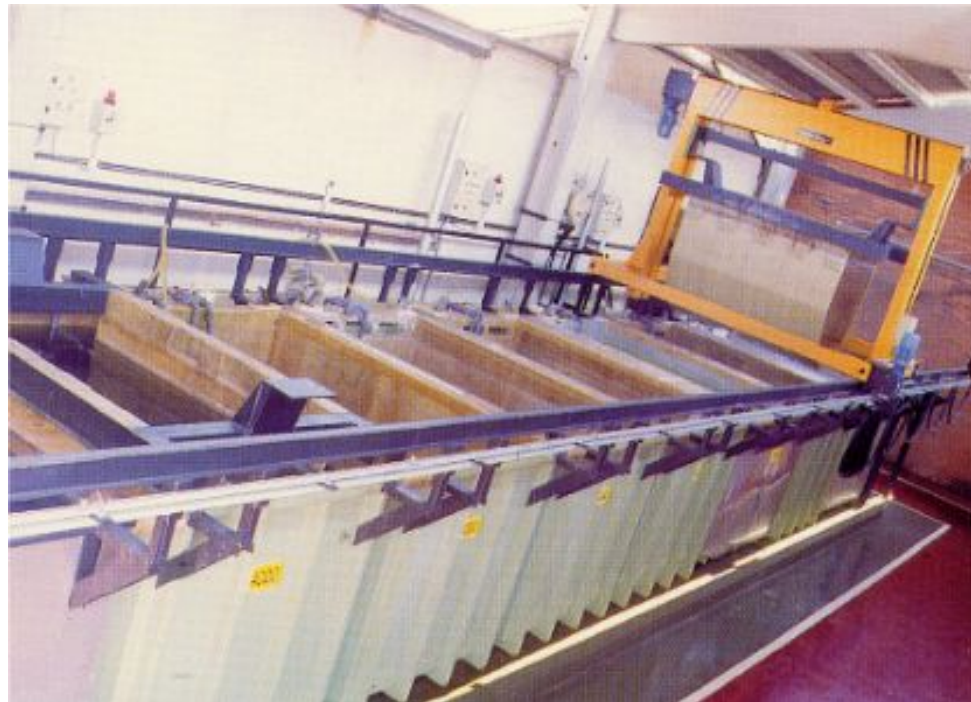
- En su origen, la fabricación de los productos se realizaba mediante sistemas de desprendimiento de viruta.
- En los años 70-80 la organización decide sustituir sus equipos productivos por otros de estampación. Así se comienza a obtener productos por deformación en frío.
- En 1992, se inicia una nueva línea de producción de piezas técnicas para la automoción, con la implantación de un sistema de autocontrol de la producción por S.P.C informatizado.



Un año más tarde, obtuvimos la primera Evaluación de Aptitud de Calidad por los fabricantes automoviles.

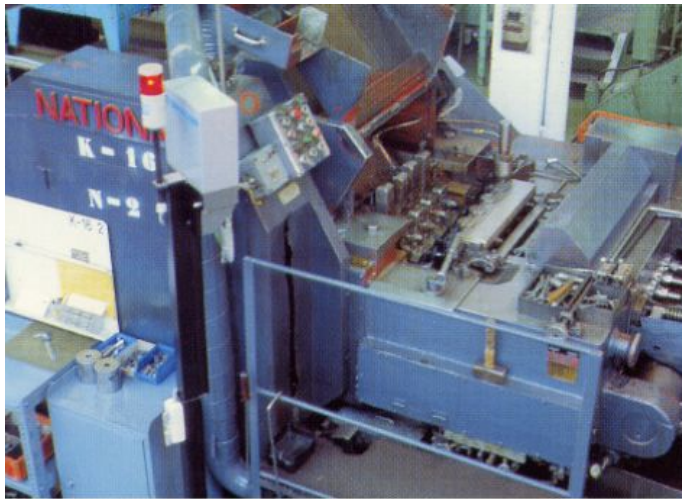
TRANSFORMACIONES TECNOLOGICAS

- En 1996 se construye una nueva planta de decapado de materia prima automatizada dotada de depuradora y calentamiento directo de las cubas, lo que supuso un gran aprovechamiento energético así como importantes mejoras en la gestión de gases y residuos.



TRANSFORMACIONES TECNOLOGICAS

- En el año 2000 se adquiere la primera estampadora de “special parts” de **SEIS ESTACIONES**.
- Anteriormente, en 1994 ya se habían sustituido las primeras estampadoras de tuercas MS por estampadoras Transfer de cinco estaciones, sin embargo esta última adquisición supuso la tercera fase en la evolución del producto y el diseño asistido por ordenador.



ESTAMPADORA TRANSFER



ESTAMPADORA DE SEIS ESTACIONES

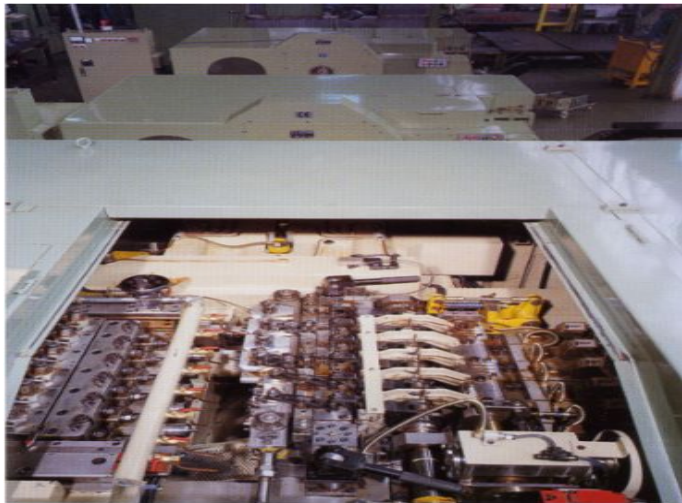
TRANSFORMACIONES TECNOLOGICAS

- Una nueva planta de trefilado de alambrcn dotada de maquinaria de ultima generaci3n fue construida en el a1o 2001.



TRANSFORMACIONES TECNOLOGICAS

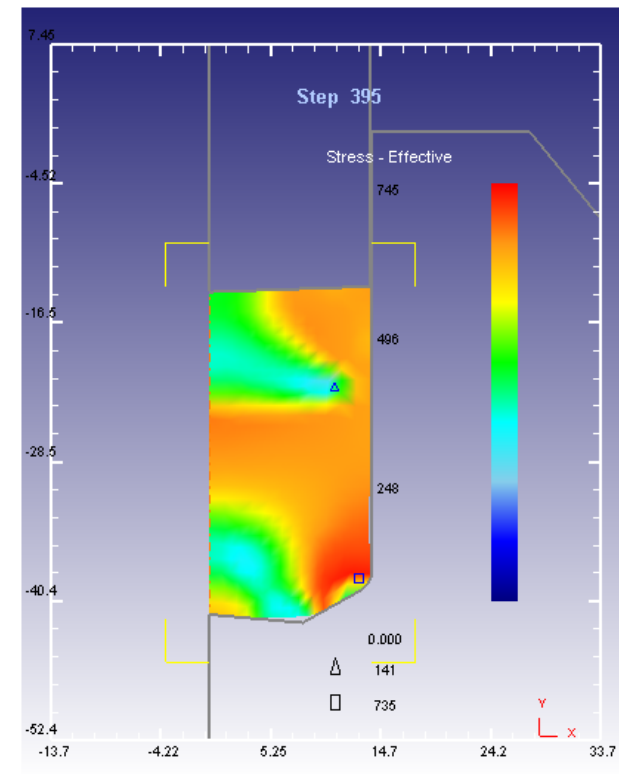
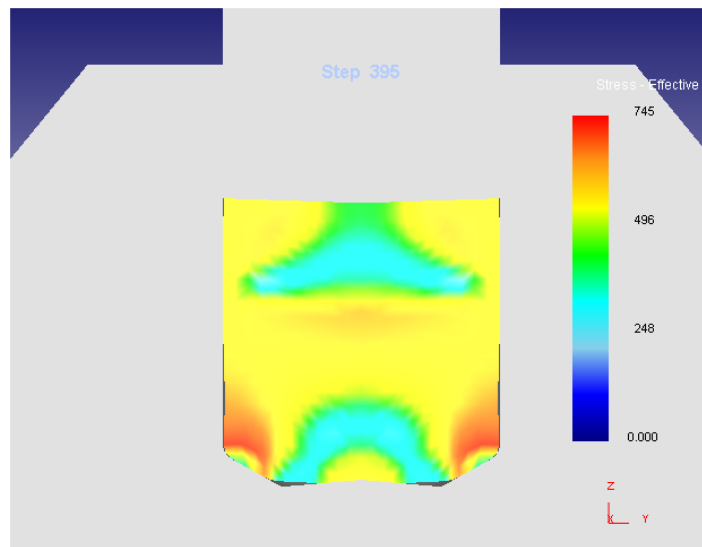
- Como último paso en la continua mejora tecnológica se ha adquirido en el año 2003 una segunda estampadora de “parts”, y en el 2007 una tercera de **SEIS ESTACIONES** y corte de hasta 30mm de Ø. De esta forma, han desaparecido totalmente las antiguas estampadoras MS.
- En definitiva, la alta tecnología y la calidad, permiten a TORNIPLASA una optimización de la producción haciendo de la empresa un proveedor fiable y competitivo.



**ESTAMPADORA DE SEIS
ESTACIONES**

TRANSFORMACIONES TECNOLOGICAS

- Con ayuda de técnicas informáticas optimizamos el proceso de fabricación por estampación en frío consiguiendo así la capacidad tecnológica suficiente para el diseño de piezas complejas.



NUESTROS CLIENTES



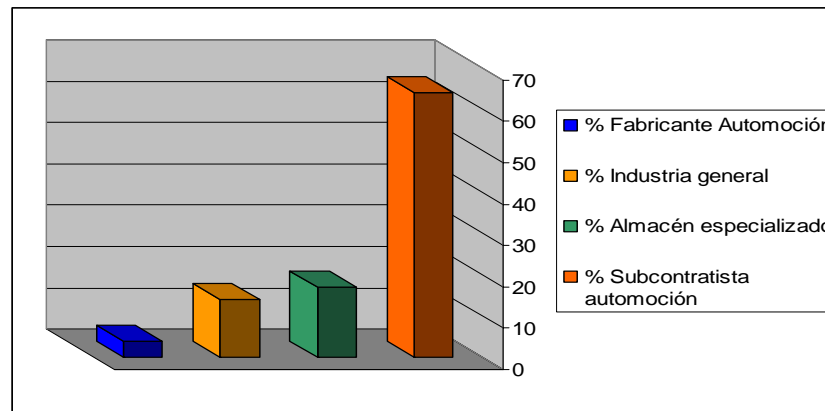
NUESTROS CLIENTES

- En un principio nuestros clientes fueron suministros industriales y ferretería.
- En la década de los '90 fuimos potenciando a los fabricantes de automóvil y componentes de éstos, siendo así nuestro principal cliente Mercedes Benz, en su planta de Vitoria.
- También suministramos bajo plano a Seat-Volskswagen, Citroën, Peugeot y a casi todos los fabricantes de componentes de chapa, puertas, capó, carrocerías, pedales y asientos.



NUESTROS CLIENTES

- De igual manera se centraron nuestros esfuerzos en la exportación a Europa hasta conseguir que un 40% de nuestros productos fueran principalmente a Francia.
- El resto de nuestro mercado de exportación se distribuye entre diferentes países como Portugal y Bélgica.
- Dichos clientes, más exigentes en cuanto a calidad, precio, valor añadido y servicio nos han ayudado en nuestro camino hacia la Excelencia



GESTION DE LA CALIDAD *HACIA LA EXCELENCIA*



GESTION DE LA CALIDAD HACIA LA EXCELENCIA

- Desde la fundación de TORNIPLASA en 1957 la Calidad ha sido una apuesta constante tal y como reza nuestro slogan “para TORNIPLASA la calidad es vital”.
- Como consecuencia de esta convicción podemos destacar los siguientes pasos hacia la Excelencia:

- ❖ AÑO 1995: ISO 9002
- ❖ AÑO 1998: EAQF-94
- ❖ AÑO 2002: ISO-TS 16949:00
- ❖ AÑO 2003: ISO 9001
- ❖ AÑO 2004: ISO-TS 16949:02
- ❖ AÑO 2004: Q DE PLATA
- ❖ AÑO 2007: Q DE ORO

